



SpectraDAQ-200 取扱説明

使用手順:

注意)ドライバー及び SpectraPLUS ソフトウェアは下記サイトよりダウンロード可能です。

双方共に SpectraDAQ-200 V.1 及び V.2 対応版がありますのでご注意ください。

<https://www.spectrasoft.jp/archive/download.htm>

1. SpectraDAQ-200 を USB(3.0 推奨)ポートに接続します。拡張 HUB への接続は回避下さい。
2. SpectraDAQ-200 ドライバーをインストールします。(注意)対応するバージョンが必須要件です)
SpectraDAQ-200 v.x_DriverSetup.exe
3. SpectraPLUS を起動します。(注意)使用する SpectraDAQ-200 に対応するバージョンを起動して下さい)
4. SpectraPLUS のハードウェアライセンスキーが SpectraDAQ-200 に登録されている場合は、「License Options」で下図の「License Key stored on SpectraDAQ-200 ...」を選択します。これによりライセンスがアクティブになります。該当しない場合は次項に進みます。

SpectraPLUS-SC/RT モデルにはデザインに差異があります

OPT /01 Dual channel processing Authorized
OPT /02 Recording and Post Processing Modes Authorized
OPT /03 Signal Generator Utility Authorized
OPT /04 Spectrogram Display Authorized
OPT /05 3-D Surface Display Authorized

Detailed Description

Base Analyzer:
- Modes: Real-time mode with data buffering (optional modes: recording and post-processing)
- Channels: Single channel measurements (optional: dual channel measurements & analysis)
- Views: Time Series, Spectrum and Phase (optional: 3-D Surface, Spectrogram)
- Settings: up to 16 bit/48kHz, FFT sizes thru 32768 (optional: 24 bit/200kHz, FFT sizes to 1048576 pts)
- Scaling: Linear, Log, Narrowband, 1/1 and 1/3 Octave (optional: up to 1/96 octave, Power Spectral Density)
- Calibration: V, mV, dBV, dBmV, dBu, PA, psi, SPL, acceleration (optional: velocity or displacement)
- Measurements: peak frequency and amplitude, total power, cursor measurements, right click action menus
- Configurator Files: quick test setup/recall for increased productivity

License Options

Software Key

Hardware Key attached to this machine

Network Hardware Key attached to another machine

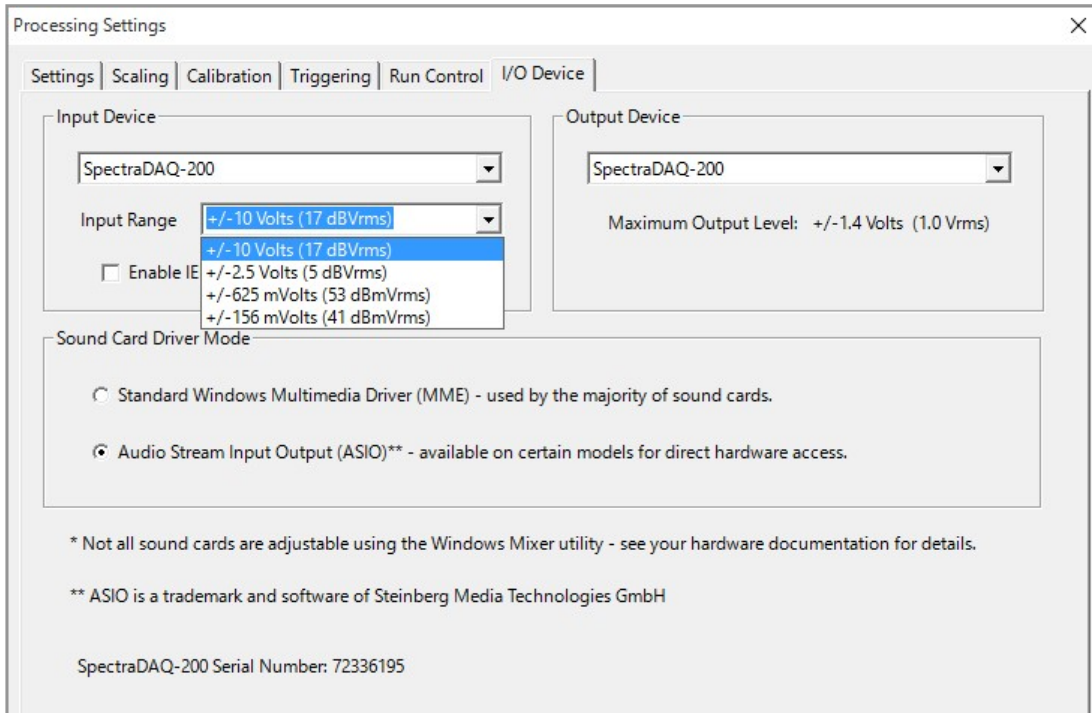
License Key stored on SpectraDAQ-200 data acquisition module

Licensed To: okado
Customer Number: 7235

For authorization contact:
Pioneer Hill Software LLC
24460 Mason Rd NW
Poulsbo, WA 98370 USA
(360) 697-3472 tel
(360) 824-6031 fax
pioneer@spectraplus.com
www.spectraplus.com

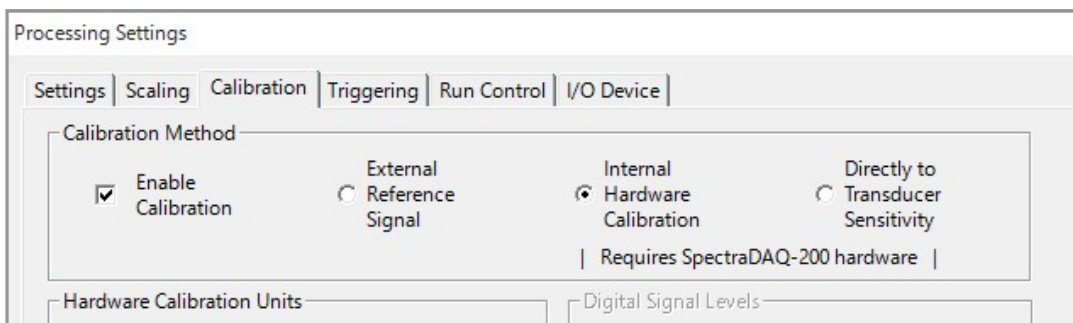
5. <Options><Processing Setting>メニューより、<I/O Device>タブを開きます。
6. 「Sound Card Driver Mode」は「Audio Stream Input Output (ASIO)」を選択します。
7. 「Input/Output Device」で、それぞれ SpectraDAQ-200 を選択します。
8. 「Input Range」で適切な入力レベルレンジを選択します。

SpectraPLUS-SC/RT モデルは配置に差異があります



9. <Calibration>タブを開きます。

SpectraPLUS-SC/RT モデルは配置に差異があります



10. 上図の様に、「Enable Calibration」をマークし、「Internal Hardware…」あるいは、マイク、ピックアップ等の校正値を使用する場合は「Directly to Transducer…」を選択して校正を有効化します。

*) : 対応 Sampling Rates / Bit Rates: 48000 / 96000 / 192000 (Hz) 、24 / 16 Bits

- 完 -